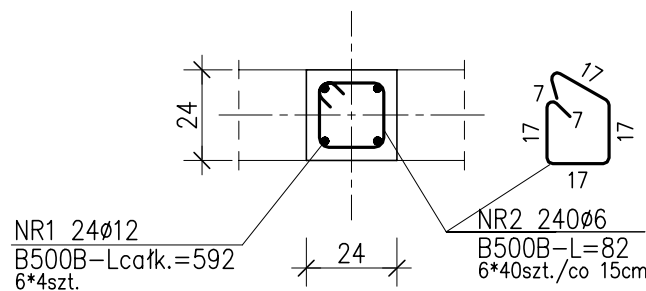


## TRZPIEŃ T1

wyk. 6szt.

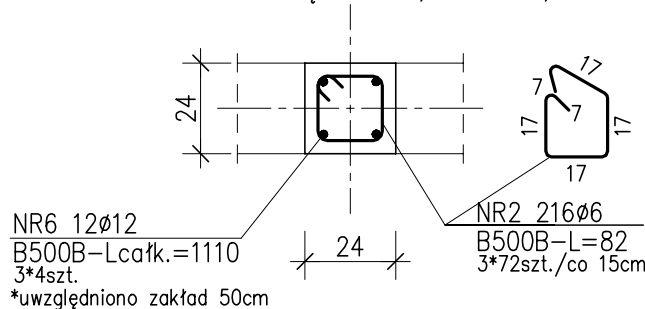
BETONOWAĆ OD RZĘDNEJ -1,85 DO +3,90



## TRZPIEŃ T2B

wyk. 3szt.

BETONOWAĆ OD RZĘDNEJ -2,15 DO +3,90  
ORAZ OD RZĘDNEJ +4,10 DO +8,20



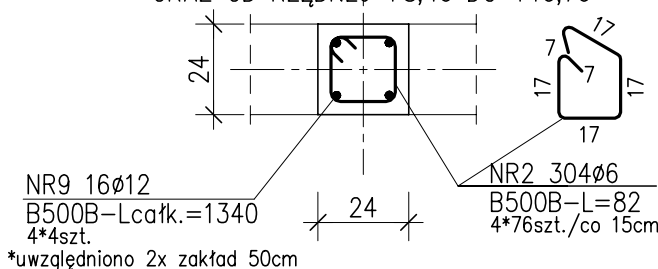
## TRZPIEŃ T5

wyk. 4szt.

BETONOWAĆ OD RZĘDNEJ -1,30 DO +2,50  
ORAZ OD RZĘDNEJ +2,75 DO +3,90  
ORAZ OD RZĘDNEJ +4,10 DO +6,75 (2szt.)

LUB: [ +4,10 DO +5,00  
+5,25 DO +6,75 ] (2szt.)

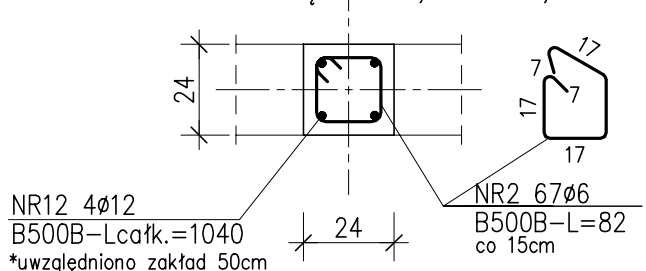
ORAZ OD RZĘDNEJ +7,25 DO +8,20  
ORAZ OD RZĘDNEJ +8,40 DO +10,79



## TRZPIEŃ T7

wyk. 1szt.

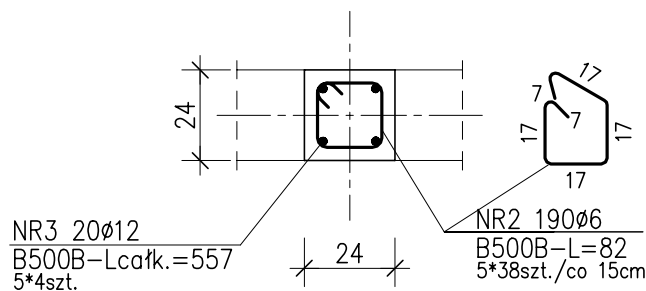
BETONOWAĆ OD RZĘDNEJ -1,30 DO +3,90  
ORAZ OD RZĘDNEJ +4,10 DO +8,20



## TRZPIEŃ T1A

wyk. 5szt.

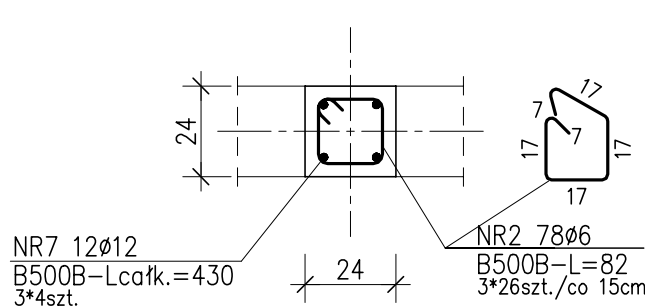
BETONOWAĆ OD RZĘDNEJ -1,50 DO +3,90



## TRZPIEŃ T3

wyk. 3szt.

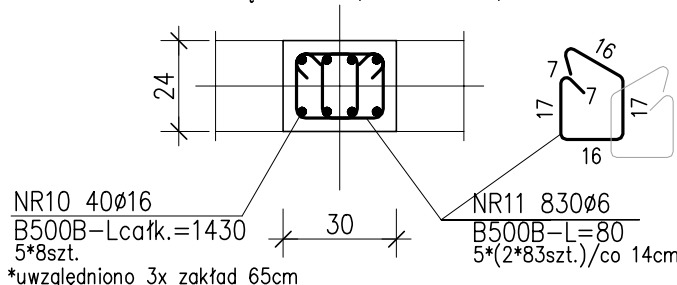
BETONOWAĆ OD RZĘDNEJ +4,10 DO +7,93



## TRZPIEŃ T6

wyk. 5szt.

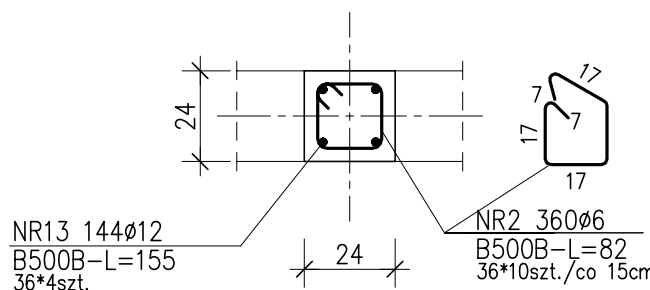
BETONOWAĆ OD RZĘDNEJ -1,30 DO +2,50  
ORAZ OD RZĘDNEJ +2,75 DO +5,00  
ORAZ OD RZĘDNEJ +5,25 DO +8,15  
ORAZ OD RZĘDNEJ +8,40 DO +10,79



## TRZPIEŃ T8

wyk. 36szt.

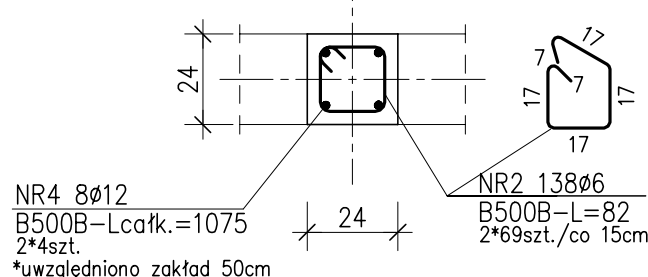
BETONOWAĆ OD RZĘDNEJ +8,40 DO +9,74



## TRZPIEŃ T2

wyk. 2szt.

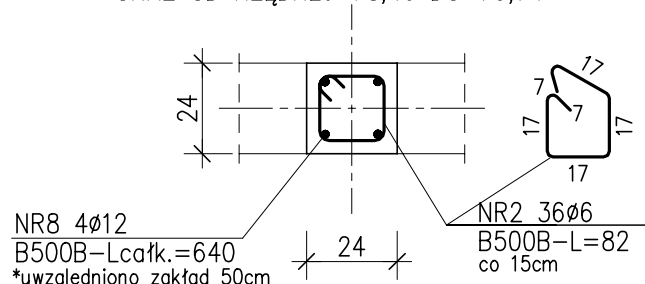
BETONOWAĆ OD RZĘDNEJ -1,85 DO +3,90  
ORAZ OD RZĘDNEJ +4,10 DO +7,93



## TRZPIEŃ T3A

wyk. 1szt.

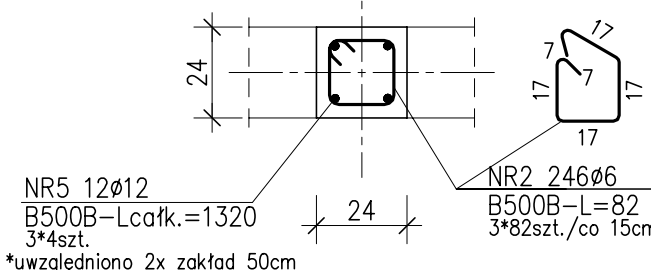
BETONOWAĆ OD RZĘDNEJ +4,10 DO +7,93  
ORAZ OD RZĘDNEJ +8,40 DO +9,74



## TRZPIEŃ T2A

wyk. 3szt.

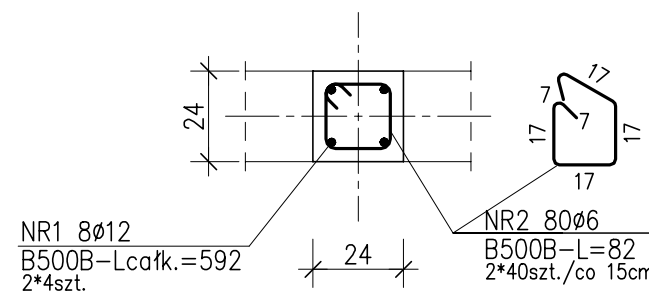
BETONOWAĆ OD RZĘDNEJ -2,15 DO +3,90  
ORAZ OD RZĘDNEJ +4,10 DO +7,935  
ORAZ OD RZĘDNEJ +8,40 DO +9,74



## TRZPIEŃ T4

wyk. 2szt.

BETONOWAĆ OD RZĘDNEJ -1,85 DO +3,90



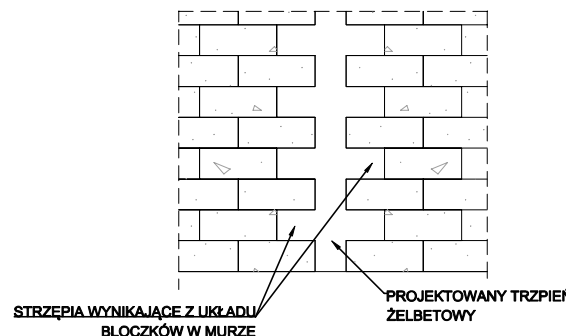
### UWAGI:

- OTULINA PRĘTÓW ZBROJENIA:  
TRZPIENI - 3.5 cm
- W ŚCIANACH MUROWANYCH POZOSTAWIĆ  
PRZERWY ZE STRZEBIAMI, A NASTĘPNIE  
BETONOWAĆ TRZPIENIE
- WYMIARY PRĘTÓW GIĘTYCH PODANO JAKO ZEWNĘTRZNE
- RYSEK TRZPIENI ROZPATRYWAĆ RAZEM ZE  
SCHEMATAMI KONSTRUKCJI ORAZ Z PRZEKROJAMI I  
KŁADAMI ŚCIAN W OSIACH 1 ORAZ 12

### ZESTAWIENIE STALI

Nr pręta	Ø	Stal	Długość pręta	Liczba		prętów łącznie	Długość łączna		
				prętów na 1 poz.	pozycji		B500B	Ø6	Ø12
[ - ]	[ mm ]	[ - ]	[ m ]		[ szt ]				
TRZPIENIE									
1	12	B500B	5,92	32	1	32		189,44	
2	6	B500B	0,82	1955	1	1955	1603,10		
3	12	B500B	5,57	20	1	20		111,40	
4	12	B500B	10,75	8	1	8		86,00	
5	12	B500B	13,20	12	1	12		158,40	
6	12	B500B	11,10	12	1	12		133,20	
7	12	B500B	4,30	12	1	12		51,60	
8	12	B500B	6,40	4	1	4		25,60	
9	12	B500B	13,40	16	1	16		214,40	
10	16	B500B	14,30	40	1	40			572,00
11	6	B500B	0,80	830	1	830	664,00		
12	12	B500B	10,40	4	1	4		41,60	
13	12	B500B	1,55	144	1	144		223,20	
Razem długość prętów							2267,10	1234,84	572,00
Masa jednostkowa							0,222	0,888	1,578
Masa prętów dla danej średnicy						[ kg ]	503,3	1096,5	902,6
Masa łącznie								2502,4	

DETAL WYKONANIA TRZPIENI ŻELBETOWYCH  
TRZPIENIE ŻELBETOWE NALEŻY WYKONAĆ (ŁĄCZYĆ Z MUREM)  
NA STRZEBIA



KLASA EKSP. XA1, XC1  
BETON C25/30  
maks. średnica kruszywa 16 mm  
maks. stosunek w/c 0.60  
STAL B500B fyk=500 MPa

poziom porównawczy:  
±0.00 = 597,75 m.n.p.m.

BIURO PROJEKTÓW	APA ARCHES sp. z o.o. sp. k. ul. Jawornicka 8/229, 60-161 Poznań tel.: 792 621 345 www.apaarches.pl
INWESTOR	Gmina Miasto Nowy Targ ul. Krzywa 1 34-400 Nowy Targ
±0,00 = 597,75 m n.p.m.	
FAZA PROJEKTU	PROJEKT TECHNICZNY
NAZWA I ADRES INWESTYCJI	Rozbudowa i przebudowa istniejącego budynku Szkoły Podstawowej nr 2 o salę gimnastyczną z zapleczem wraz z niezbędną infrastrukturą techniczną i zagospodarowaniem terenu al. Mikołaja Kopernika 28, 34-400 Nowy Targ, nr ewid. działek: 13219/1, 13220/6, 13220/1; jedn. ewid.: 121101_1 Nowy Targ, obręb: 0001 Nowy Targ
TEMAT RYSUNKU	TRZPIENIE ŻELBETOWE
SKALA	1:20
DATA	04.05.2023 r.
GŁÓWNY PROJEKTANT	mgr inż. Maciej Kaleta Uprawnienia budowlane do projektowania bez ograniczeń w specjalności konstrukcyjno-budowlanej - nr ewid. WKP/0210/P00K/04
SPRAWDZAJĄCY	mgr inż. Krzysztof Węglewski Uprawnienia budowlane do projektowania bez ograniczeń w specjalności konstrukcyjno-budowlanej - nr ewid. WKP/0016/P00K/16
PROJEKTANT OPRACOWANIE	mgr inż. Anna Ciszewicz
ROZPOWISZCZANIE I REPRODUKCJA TEGO DOKUMENTU, I WYKORZYSTYWANIE NIEZGODNIE Z UMOWĄ I PRZEZ OSOBY NIEUPRAWNIONE. JEST ZABRONIONE. BEZ AUTORYZOWANEJ ZGODY PROJEKTANTA. WSZYSTKIE PRAWA DO TEGO DOKUMENTU SĄ ZASTRZEŻONE.	